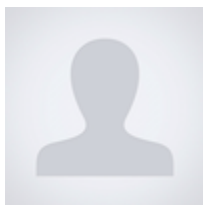


Catarina Marques dos Santos

Perfil



Departamento Departamento de Recursos Humanos e Comportamento Organizacional

E-mail catarina_marques_santos@iscte-iul.pt

Categoria Professor Auxiliar Convocado

Cacifo 330

Escola no portal Ciência-IUL [Consultar o perfil Ciência-IUL](#)

Interesses de Ensino e Investigação

- Os meus interesses de investigação incluem as dinâmicas temporais das equipas, cognição de equipas, aprendizagem de equipas, e liderança de equipas.

Qualificações

Tipo	Programa	Instituição	Ano
Doutoramento	European Doctorate and Double Doctoral Degree in Human Resources Management and Development	Instituto Universitário de Lisboa (ISCTE-IUL), and Faculty of Psychology and Neuroscience of Maastricht	2016
Mestrado	Psicologia Social e das Organizações	Instituto Universitário de Lisboa (ISCTE-IUL)	2010
Licenciatura	Psicologia	Instituto Universitário de Lisboa (ISCTE-IUL)	2008

Atividades Académicas

Orientações

Dissertação de Mestrado

Ana Rita Antunes de Castro, "The influence of team sub-cultures on team commitment and team effectiveness", Catarina Marques dos Santos, Dissertação de Mestrado, Registrado, 2019

Atividades Científicas

Artigos Científicos em Revistas Internacionais

- Freitas, A. C., Silva, S. A. & Santos, C. M. (2018). Safety training transfer: the roles of coworkers, supervisors, safety professionals, and felt responsibility. *Journal of Occupational Health Psychology*. 24 (1), 92-107, [Ciência-IUL](#), Indexada (SCOPUS/ISI)
- Abrantes, A. C. M., Passos, A. M., Cunha, M. P. & Santos, C. M. (2018). Bringing team improvisation to team adaptation: the combined role of shared temporal cognitions and team learning behaviors fostering team performance. *Journal of Business Research*. 84, 59-71, [Ciência-IUL](#), Indexada (SCOPUS/ISI)
- Freitas, A. C., Silva, S. A. & Santos, C. M. (2017). Predictors of safety training transfer support as in-role behavior of occupational health and safety professionals. *European Journal of Training and Development*. 41 (9), 776-799, [Ciência-IUL](#), Indexada (SCOPUS/ISI)
- Santos, C. M., Passos, A. M. & Uitdewilligen, S. (2016). When shared cognition leads to closed minds: temporal mental models, team learning, adaptation and performance. *European Management Journal*. 34 (3), 258-268, [Ciência-IUL](#), Indexada (SCOPUS/ISI)
- Santos, C. M., Passos, A. M., Uitdewilligen, S. & Nübold, A. (2016). Shared temporal cognitions as substitute for temporal leadership: an analysis of their effects on temporal conflict and team performance. *Leadership Quarterly*. 27 (4), 574-587, [Ciência-IUL](#), Indexada (SCOPUS/ISI)
- Santos, C. M., Uitdewilligen, S. & Passos, A. M. (2015). Why is your team more creative than mine?: the influence of shared mental models on intragroup conflict, team creativity and effectiveness. *Creativity and Innovation Management*. 24 (4), 645-658, [Ciência-IUL](#), Indexada (SCOPUS/ISI)
- Santos, C. M., Uitdewilligen, S. & Passos, A. M. (2015). A temporal common ground for learning: the moderating effect of shared mental models on the relation between team learning behaviors and performance growth. *European Journal of Work and Organizational Psychology*. 24 (5), 710-725, [Ciência-IUL](#), Indexada (SCOPUS/ISI)
- Standifer, R. L., Raes, A. M. L., Peus, C., Passos, A. M., Santos, C. M. & Weisweiler, S. (2015). Time in teams: cognitions, conflict and team satisfaction. *Journal of Managerial Psychology*. 30 (6), 692-708, [Ciência-IUL](#), Indexada (SCOPUS/ISI)
- Costa, P. I., Graça, A. M., Marques-Quinteiro, P., Santos, C. M., Caetano, A. & Passos, A. M. (2013). Multilevel research in the field of organizational behavior: an empirical look at 10 years of theory and research. *SAGE Open*. 3 (3), 1-17, [Ciência-IUL](#), Indexada (SCOPUS)
- Santos, C. M. & Passos, A. M. (2013). Team mental models, relationship conflict and effectiveness over time. *Team Performance Management*. 19 (7/8), 363-385, [Ciência-IUL](#), Indexada (SCOPUS)
- Passos, A. M., Silva, S. A. & Santos, C. M. (2011). Efeitos da orientação para a aprendizagem e da segurança psicológica nos conflitos nas equipas. *Psychologica*. 55, 273-290, [Ciência-IUL](#)

Comunicações Publicadas em Acta de Conferências

- Santos, C. M., Passos, A. M. & Uitdewilligen, S. (2013). Desenvolvimento de uma medida de modelos mentais de equipa. In Pereira, A. et al. (Ed.), *Livro de Actas do VIII Simpósio Nacional de Investigação em Psicologia*. (pp. 761-771). Aveiro: Associação Portuguesa de Psicologia., [Ciência-IUL](#)

Comunicações Internacionais

Painel / Poster

- Santos, C. M., Passos, A. M. & Uitdewilligen, S. (2013). How teams learn and perform in simulation contexts: The role of temporal leadership. *Great LX Conference on Games & Tel.*, [Ciência-IUL](#)

Apresentação Oral

- Broda, A., Passos, A. M. & Santos, C. M. (2018). Leaders promotion of team sensemaking: Implications for team effectiveness in face of task conflict. *EURAM 2018 Conference.*, [Ciência-IUL](#)
- Passos, A. M., Santos, C. M., Silva, A., Broda, A. & Uitdewilligen, S. (2018). Team cognitive flexibility, team adaptation and performance: An experimental approach. *13th INGRoup Annual Conference.*, [Ciência-IUL](#)
- Passos, A.M., Sousa, I., Santos, C. M. & Uitdewilligen, S. (2017). Sensemaking and sensegiving at team level: Validating a new measure. *14th European Conference on Psychological Assessment.*, [Ciência-IUL](#)

Passos, A. M., Sousa, I.C., Santos, C. M. & Uitdewilligen, S. (2017). The role of team leadership processes on shared mental models development, team adaptation and performance trajectories. 18th EAWOP Congress., [Ciência-IUL](#)

Freitas, A.C., Silva, S.A. & Santos, C. M. (2017). Predictors of safety training transfer support as in-role behavior of OHS professionals. 9th International Conference of the Prevention of Accidents at Work., [Ciência-IUL](#)

Abrantes, A., Passos, A. M., Cunha, M. P. & Santos, C. M. (2017). Team adaptation and team improvisation together fostering team performance: The role of shared temporal cognitions and team learning behaviors. 12th INGRoup Conference., [Ciência-IUL](#)

Santos, C. M., Passos, A. M. & Uitdewilligen, S. (2017). Shared mental model trajectories: A latent class growth modeling approach. EURAM 2017 Conference., [Ciência-IUL](#)

Abrantes, A., Passos, A. M., Cunha, M. P. & Santos, C. M. (2017). How team adaptation and team improvisation come together to foster team performance. EURAM 2017 Conference., [Ciência-IUL](#)

Gevers, J., Van der Haar, S., Burtscher, M., Santos, C. M., Uitdewilligen, S., Marques-Quinteiro, P....Passos, A. M. (2017). Keeping an eye on the future and staying ahead of the game: A conceptual model of team proactive adaptation. 18th EAWOP Congress., [Ciência-IUL](#)

Marques-Quinteiro, P., Graça, A., Costa, Patrícia & Santos, C. M. (2017). Breaking the rules: Innovation as a process for adaptive performance in firefighters teams. 18th EAWOP Congress., [Ciência-IUL](#)

Uitdewilligen, S., Santos, C. M., Passos, A. M. & Schippers, M. (2016). A longitudinal experimental analysis on the interaction between a team reflexivity intervention and leadership style. 11th INGroup Annual Conference., [Ciência-IUL](#)

Gevers, J., Van der Haar, S., Burtscher, M., Marques-Quinteiro, P., Santos, C. M., Passos, A. M....Uitdewilligen, S. (2016). Keeping an eye on the future and staying ahead of the game: A conceptual model of team proactive adaptation. 11th INGroup Annual Conference., [Ciência-IUL](#)

Faria, J.S., Passos, A. M., Santos, C. M. & Silva, S.A. (2016). What does promote the effectiveness of kitchen teams? Perspectives of restaurants Chefs. Tourism & Ageing Conference., [Ciência-IUL](#)

Santos, C. M., Passos, A. M., Uitdewilligen, S. & Maynard, M.T. (2016). Team process adaptation: A consideration of pertinent antecedents exhibiting curvilinear relationships over time. EAWOP Small Group Meeting on Nonlinear Dynamics in Work and Organizational Psychology: To Nonlinear Modelling ? and Beyond., [Ciência-IUL](#)

Santos, C. M., Passos, A. M., Uitdewilligen, S. & Maynard, M.T. (2016). Team process adaptation: A consideration of pertinent antecedents exhibiting curvilinear relationships over time. 20th International Workshop on Teamworking., [Ciência-IUL](#)

Gevers, J., Van der Haar, S., Burtscher, M., Marques-Quinteiro, P., Santos, C. M., Passos, A. M....Uitdewilligen, S. (2016). Keeping an eye on the future and staying ahead of the game: A conceptual model of team proactive adaptation. 11th INGRoup Conference 2016., [Ciência-IUL](#)

Adamovic, M., Buengeler, C., Carette, B., Dietl, E., van Dijk, H., Castelao, E.F....Santos, C. M. (2016). Leadership transitions in self-managed teams: A dynamic team-learning perspective. 11th INGRoup Conference 2016., [Ciência-IUL](#)

Marques-Quinteiro, P., Santos, C. M., Passos, A. M., Uitdewilligen, S. & Curral, L. (2015). Transactive memory systems consensus, specialization, and accuracy as enabling conditions for team performance adaptation over time. 17th EAWOP Congress., [Ciência-IUL](#)

Santos, C. M., Uitdewilligen, S. & Passos, A. M. (2015). How to promote the development of shared mental models over time?: The effect of an experimental manipulation. 17th EAWOP Congress., [Ciência-IUL](#)

Santos, C. M., Passos, A. M. & Uitdewilligen, S. (2015). Are shared (temporal) cognitions and temporal leadership substitutes? An analysis on the effects on temporal conflict and team performance. 17th EAWOP Congress., [Ciência-IUL](#)

Santos, C. M., Uitdewilligen, S., Passos, A. M. & Schippers, M. (2014). Are reflexivity and empowering leadership substitutes? A longitudinal analysis of the effects of two experimental manipulations on performance. Institute of Work Psychology International Conference 2014., [Ciência-IUL](#)

Santos, C. M., Uitdewilligen, S. & Passos, A. M. (2014). A temporal common ground for learning: The moderating effect of temporal mental models on the relation between team learning behaviors and performance growth. 28th International Congress of Applied Psychology., [Ciência-IUL](#)

Santos, C. M., Passos, A. M. & Uitdewilligen, S. (2013). The impact of similar and accurate temporal mental models on team learning and team adaptation over time. 16th EAWOP Congress., [Ciência-IUL](#)

Santos, C. M., Uitdewilligen, S. & Passos, A. M. (2013). The influence of team mental models on team effectiveness: The mediating role of intragroup conflict and creativity. EAWOP Small Group Meeting on Innovation in Organizations, Initiative and Creativity: A Dialectic Perspective., [Ciência-IUL](#)

Passos, A. M., Silva, S.A. & Santos, C. M. (2013). Conflicting in a safety context: The role of psychological safety on team conflicts and satisfaction. 16th EAWOP Congress., [Ciência-IUL](#)

Santos, C. M., Passos, A. M. & Uitdewilligen, S. (2013). The evolution of mental models similarity and accuracy over time: A latent growth modeling approach. 16th EAWOP Congress., [Ciência-IUL](#)

Santos, C. M. & Passos, A. M. (2012). The evolution of team mental models similarity and accuracy over time: A latent growth modeling approach. 7th Annual INGRoup Conference., [Ciência-IUL](#)

Santos, C. M. & Passos, A. M. (2011). The influence of team mental models on team effectiveness: The mediation of intragroup conflict. VI Social and Organizational PhD Meeting., [Ciência-IUL](#)

Santos, C. M. & Passos, A. M. (2011). The influence of team mental models on team effectiveness: The mediation of intragroup conflict. 15th EAWOP Congress., [Ciência-IUL](#)

Passos, A. M. & Santos, C. M. (2010). Modelos mentais partilhados, desempenho e bem-estar nas equipas: Uma investigação longitudinal. VII Congresso Iberoamericano de Psicología., [Ciência-IUL](#)

Comunicações Nacionais

Apresentação Oral

Santos, C. M., Passos, A. M. & Uitdewilligen, S. (2013). A importância da comunicação face-a-face no desenvolvimento de modelos mentais de equipa e na adaptação. VIII Simpósio Nacional de Investigação em Psicologia., [Ciência-IUL](#)

Santos, C. M., Passos, A. M. & Uitdewilligen, S. (2013). Desenvolvimento de uma medida de modelos mentais de equipa. VIII Simpósio Nacional de Investigação em Psicologia., [Ciência-IUL](#)

Santos, C. M. & Passos, A. M. (2012). O impacto dos modelos mentais temporais nos processos de aprendizagem e na adaptação ao longo do tempo. VII Simpósio sobre Comportamento Organizacional., [Ciência-IUL](#)

Santos, C. M. & Passos, A. M. (2012). A importância dos líderes na gestão do tempo: A influência da liderança temporal na aprendizagem e eficácia de equipas. VII Simpósio sobre Comportamento Organizacional., [Ciência-IUL](#)

Passos, A. M., Silva, S.A. & Santos, C. M. (2012). Efeitos da orientação para a aprendizagem e da segurança psicológica nos conflitos nas equipas. VII Simpósio sobre Comportamento Organizacional., [Ciência-IUL](#)

Organização e coordenação de eventos

14ª Conferência Europeia de Avaliação Psicológica (2017), Membro de comissão organizadora de evento científico (Internacional)

11ª Conferência do INGROUP (2016), Membro de comissão organizadora de evento científico (Internacional)

EAWOP Small Group Meeting sobre Dinâmicas da cognição de equipas e adaptação de equipas (2014), Membro de comissão organizadora de evento científico (Internacional)

Simpósio sobre Comportamento Organizacional (2012), Membro de comissão organizadora de evento científico (Internacional)

II Simpósio Nacional sobre Formação e Desenvolvimento Organizacional (2011), Membro de comissão organizadora de evento científico

Outras Atividades

Cargos de Gestão Académica

Coordenadora da unidade curricular Liderança nas Equipas de Trabalho e nas Organizações (2017/2017)

Prémios

Outstanding Paper publicado no Team Performance Management relativo ao artigo "Team mental models, relationship conflict and effectiveness over time" - 2014 (Internacional)

Associações Profissionais

European Association of Work and Organizational Psychology (EURAM) (2011/-)

Interdisciplinary Network for Group Research (INGRoup) (2012/-)

Associação Portuguesa de Psicologia Organizacional e Comportamento Organizacional (APPOCO) (2015/-)

European Academy of Management (2017/-)

(c) ibs.arquivo.iscte-iul.pt // 2021-03-02